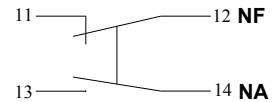


Características:



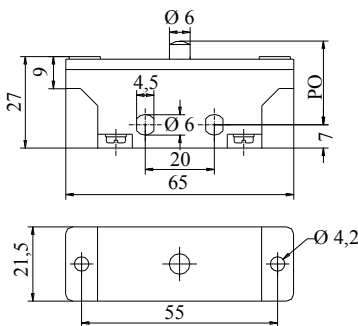
- Micro Chave de Dupla Abertura
- Mecanismo de ação-rápida
- Capacidade dos contatos 15A - 250 VCA
- Fixação lateral ou superior
- Atuadores de pinos, botões ou alavanca
- Invólucro - Poliamida
- Terminais tipo parafuso

Esquema elétrico



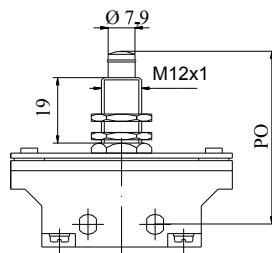
TF1

PO: 227 ± 0,5 mm
PC: 2,0 mm máx.
SC: 12 mm mín.
DC: 0,5 mm máx.
FO: 600 g máx.



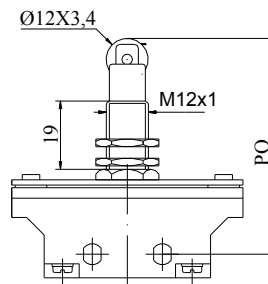
TF2

PO: 51,5 ± 0,8 mm
PC: 3,0 mm máx.
SC: 2,0 mm mín.
DC: 0,5 mm máx.
FO: 600 g máx.



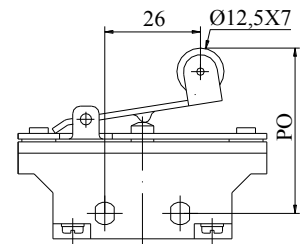
TF3

PO: 63,5 ± 0,8 mm
PC: 3,0 mm máx.
SC: 2,0 mm mín.
DC: 0,5 mm máx.
FO: 600 g máx.



TF4

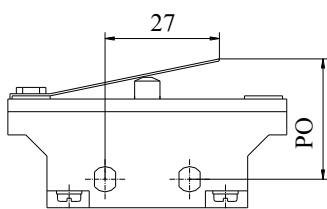
PO: 40,5 ± 1,2 mm
PC: 3,5 mm máx.
SC: 2,0 mm mín.
DC: 1,0 mm máx.
FO: 300 g máx.



Dimensões em mm

TF5

PO: 26,5 ± 1,5 mm
PC: 3,7 mm máx.
SC: 4,0 mm mín.
DC: 1,0 mm máx.
FO: 450 g máx.



ABREVIações E DEFINIções DAS CARACTERÍSTICAS OPERACIONAIS

- (PO) Ponto de operação:** posição do êmbolo ou atuador quando o contato comum começa a se afastar do contato normalmente fechado.
- (PC) Pré-Curso:** distância ou ângulo percorrido pelo êmbolo ou atuador da posição inicial até a posição de operação.
- (SC) Sobre Curso:** distância ou ângulo percorrido pelo êmbolo ou atuador após a posição de operação.
- (DC) Curso Diferencial:** percurso ou retorno do êmbolo ou atuador da posição de operação (PO) até ocorrer a nova separação dos contatos.
- (FO) Força de Operação:** força aplicada ao êmbolo ou atuador para causar o início do afastamento do contato comum do contato normalmente fechado.