



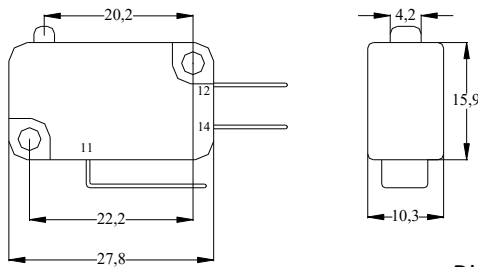
Características:

- Circuito inversor de ação rápida dos contatos
- Contatos – liga de prata
- Grau de Proteção: IP40
- Invólucro - Poliamida
- Terminais Faston 0,187" (4,8 X 0,5mm)

Esquema elétrico



Dimensões Básicas



Dimensões em mm

ABREVIACIONES E DEFINIÇÕES DAS CARACTERÍSTICAS OPERACIONAIS

(PO) Ponto de operação: posição do êmbolo ou atuador quando o contato comum começa a se afastar do contato normalmente fechado.

(FO) Força de Operação: força aplicada ao êmbolo ou atuador para causar o início do afastamento do contato comum do contato normalmente fechado.

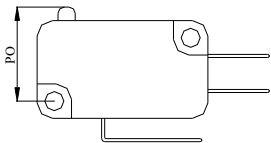
(L) Comprimento do atuador

SUJEITO A ALTERAÇÃO SEM PRÉVIO AVISO

TN15A



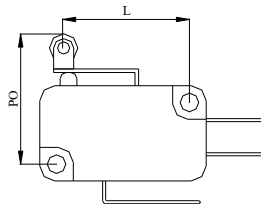
PO: 14,7 ± 0,4
FO: 100g
L: -



TN15J1



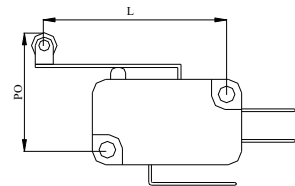
PO: 21,3 ± 0,6
FO: 100g
L: 20,2 ± 0,7



TN15J3



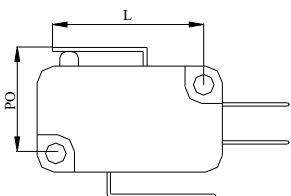
PO: 21,3 ± 1,0
FO: 50g
L: 35,0 ± 0,7



TN15G1



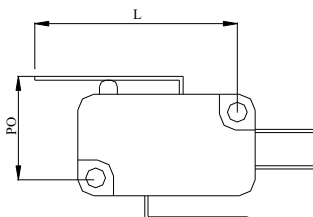
PO: 15,3 ± 0,6
FO: 100g
L: 22,3 ± 0,6



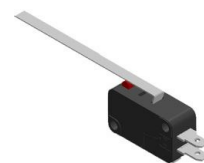
TN15G3



PO: 15,3 ± 1,0
FO: 50g
L: 36 ± 0,6



TN15G7



PO: 15,3 ± 2,3
FO: 25g
L: 70,0 ± 1,0

