

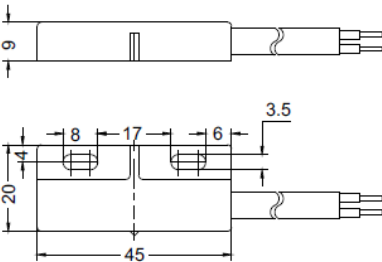
## Características:

- Invólucro em poliamida de alta resistência
- Temperatura de trabalho -5°C +60°C
- Expectativa de vida 10.000.000 operações
- Acionamento feito através de imã
- Fornecido com cabo padrão de 1,50 m
- Grau de proteção: IP67

### Sensor



Modelo	Tensão/máx.	Corrente	Potência	Contato
TG8K	230Vcc/ca	3A	60W	NA
TG8S	150Vcc/ca	0,5A	10W	NA
TG8S-NF	100Vcc/ca	0,25A	3W	NF



### Imãs

#### TT01



#### TTN1



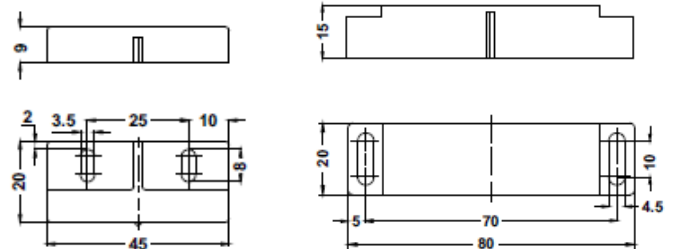
#### Imã modelo TT01

Sensor	Sn
TG8K	6
TG8S	15
TG8S-NF	10

#### Imã modelo TTN1

Sensor	Sn
TG8K	20
TG8S	30
TG8S-NF	30

### Sn: Distância sensora

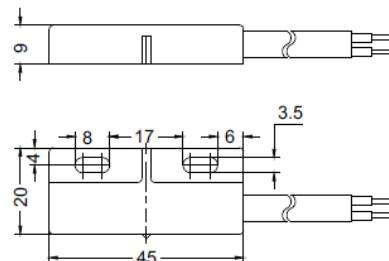


SUJEITO A ALTERAÇÃO SEM PRÉVIO AVISO

### Sensor com Sinalização



Modelo	Tensão/máx.	Corrente	Potência	Contato
TG8P	24Vcc/ca	0,02A	10W	NA



## Características:

- Invólucro em poliamida de alta resistência
- Temperatura de trabalho -5°C +60°C
- Expectativa de vida 10.000.000 operações
- Acionamento feito através de imã
- Fornecido com cabo padrão de 1,50 m
- Grau de proteção: IP67

### Sensor



Modelo	Tensão/máx.	Corrente	Potência	Contato
TG9A	250Vcc/ca	1,3A	80W	NA

### Imãs

#### TTN1 TTN2



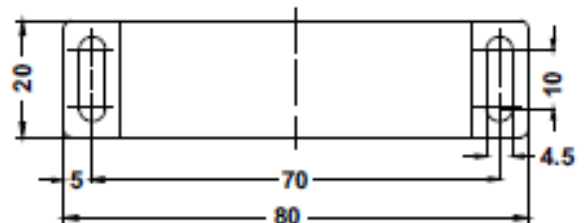
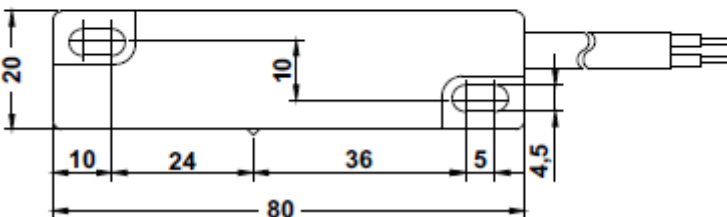
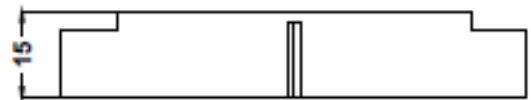
Imã	Sn
TTN1	10

Imã	Sn
TTN2	15

SUJEITO A ALTERAÇÃO SEM PRÉVIO AVISO

### Sn: Distância sensora

#### Dimensões TTN1/TTN2



Dimensões em mm

## Características:

- Invólucro metálico
- Temperatura de trabalho -5°C +60°C
- Expectativa de vida 10.000.000 operações
- Acionamento feito através de ímã
- Fornecido com cabo padrão de 1,50 m
- Grau de proteção: IP67

### Sensor metálico



Modelo	Tensão/máx.	Corrente	Potência	Contato
TG1A	250Vcc/ca	1,3A	80W	NA

### Ímãs

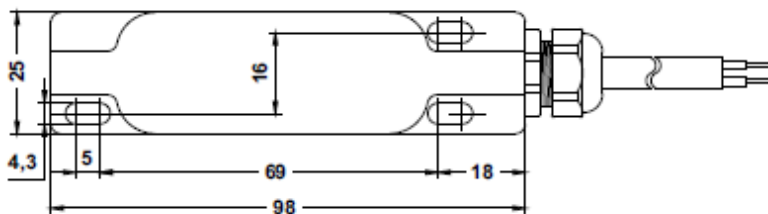
#### TTN1 TTN2



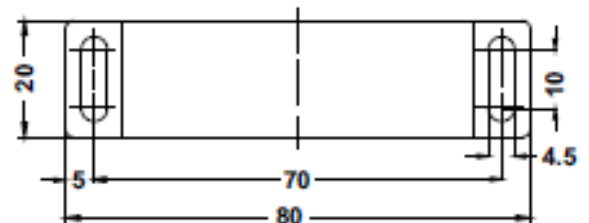
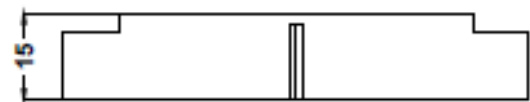
Ímã	Sn
TTN1	10

Ímã	Sn
TTN2	15

### Sn: Distância sensora



### Dimensões TTN1/TTN2



Dimensões em mm