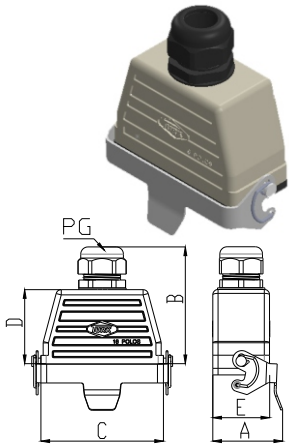


Características:

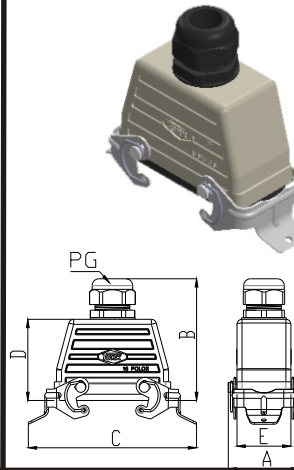
- Carcaças e bases em alumínio injetado
- Grau de proteção: IP65
- Capacidade do contatos: 16A - 400V
- Bitola dos fios: 0,75 a 2,5 mm²
- Pinos de contato por parafusos
- Contatos macho e fêmea em latão prateado
- Temperatura de trabalho -40°C +125°C

CARCAÇA ACOPLAMENTO 1 TRAVA



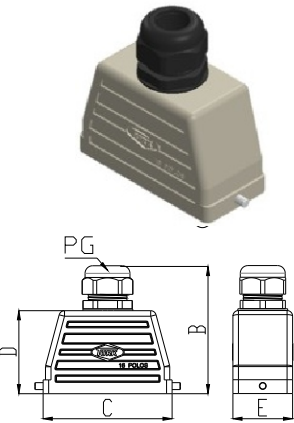
| Nº DE PÓLOS | Código | DIMENSÕES (mm) | | | | | |
|-------------|--------|----------------|-----|-----|----|----|------|
| | | A | B | C | D | E | PG |
| 06 | TM06C | 70 | 70 | 75 | 45 | 43 | 13,5 |
| 10 | TM10E | 70 | 90 | 87 | 60 | 43 | 16 |
| 16 | TM16E | 70 | 90 | 107 | 60 | 43 | 21 |
| 24 | TM24E | 70 | 90 | 134 | 60 | 43 | 21 |
| 32 | TM32E | 105 | 117 | 109 | 79 | 84 | 29 |

CARCAÇA ACOPLAMENTO 2 TRAVAS



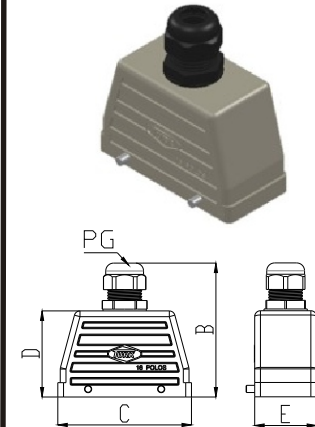
| Nº DE PÓLOS | Código | DIMENSÕES (mm) | | | | | |
|-------------|--------|----------------|-----|-----|----|----|----|
| | | A | B | C | D | E | PG |
| 10 | TM10C | 55 | 90 | 125 | 60 | 43 | 16 |
| 16 | TM16C | 55 | 90 | 145 | 60 | 43 | 21 |
| 24 | TM24C | 55 | 90 | 170 | 60 | 43 | 21 |
| 32 | TM32C | 96 | 117 | 147 | 79 | 84 | 29 |

CARCAÇA P/ 1 TRAVA COM SAÍDA SUPERIOR



| Nº DE PÓLOS | Código | DIMENSÕES (mm) | | | | |
|-------------|--------|----------------|-----|----|----|------|
| | | B | C | D | E | PG |
| 06 | TM06D | 70 | 75 | 45 | 43 | 13,5 |
| 10 | TM10K | 90 | 87 | 60 | 43 | 16 |
| 16 | TM16K | 90 | 107 | 60 | 43 | 21 |
| 24 | TM24K | 90 | 134 | 60 | 43 | 21 |
| 32 | TM32K | 117 | 109 | 79 | 84 | 29 |

CARCAÇA P/ 2 TRAVAS COM SAÍDA SUPERIOR

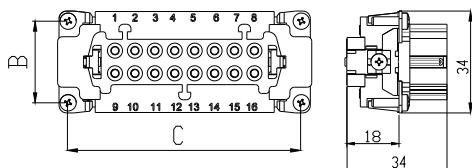


| Nº DE PÓLOS | Código | DIMENSÕES (mm) | | | | |
|-------------|--------|----------------|-----|----|----|----|
| | | B | C | D | E | PG |
| 10 | TM10D | 90 | 73 | 60 | 43 | 16 |
| 16 | TM16D | 90 | 93 | 60 | 43 | 21 |
| 24 | TM24D | 90 | 120 | 60 | 43 | 21 |
| 32 | TM32D | 117 | 95 | 79 | 84 | 29 |

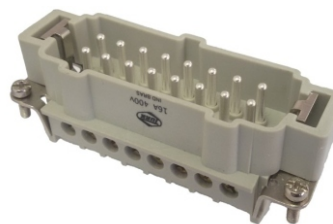
INSERTO FÊMEA



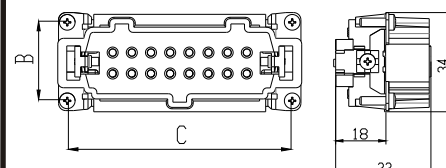
| Nº DE PÓLOS | Código | DIMENSÕES | |
|-------------|--------|--|------|
| | | B | C |
| 06 | TMH06F | 27 | 44 |
| 10 | TMH10F | 27 | 57 |
| 16 | TMH16F | 27 | 77.5 |
| 24 | TMH24F | 27 | 104 |
| 32 | TMH32F | Composto por 2 insertos 1º numeração 1 à 16 2º numeração 17 à 32 | |



INSERTO MACHO



| Nº DE PÓLOS | Código | DIMENSÕES | |
|-------------|--------|--|------|
| | | B | C |
| 06 | TMH06M | 27 | 44 |
| 10 | TMH10M | 27 | 57 |
| 16 | TMH16M | 27 | 77.5 |
| 24 | TMH24M | 27 | 104 |
| 32 | TMH32M | Composto por 2 insertos 1º numeração 1 à 16 2º numeração 17 à 32 | |



Dimensões em mm

SUJEITO A ALTERAÇÃO SEM PRÉVIO AVISO