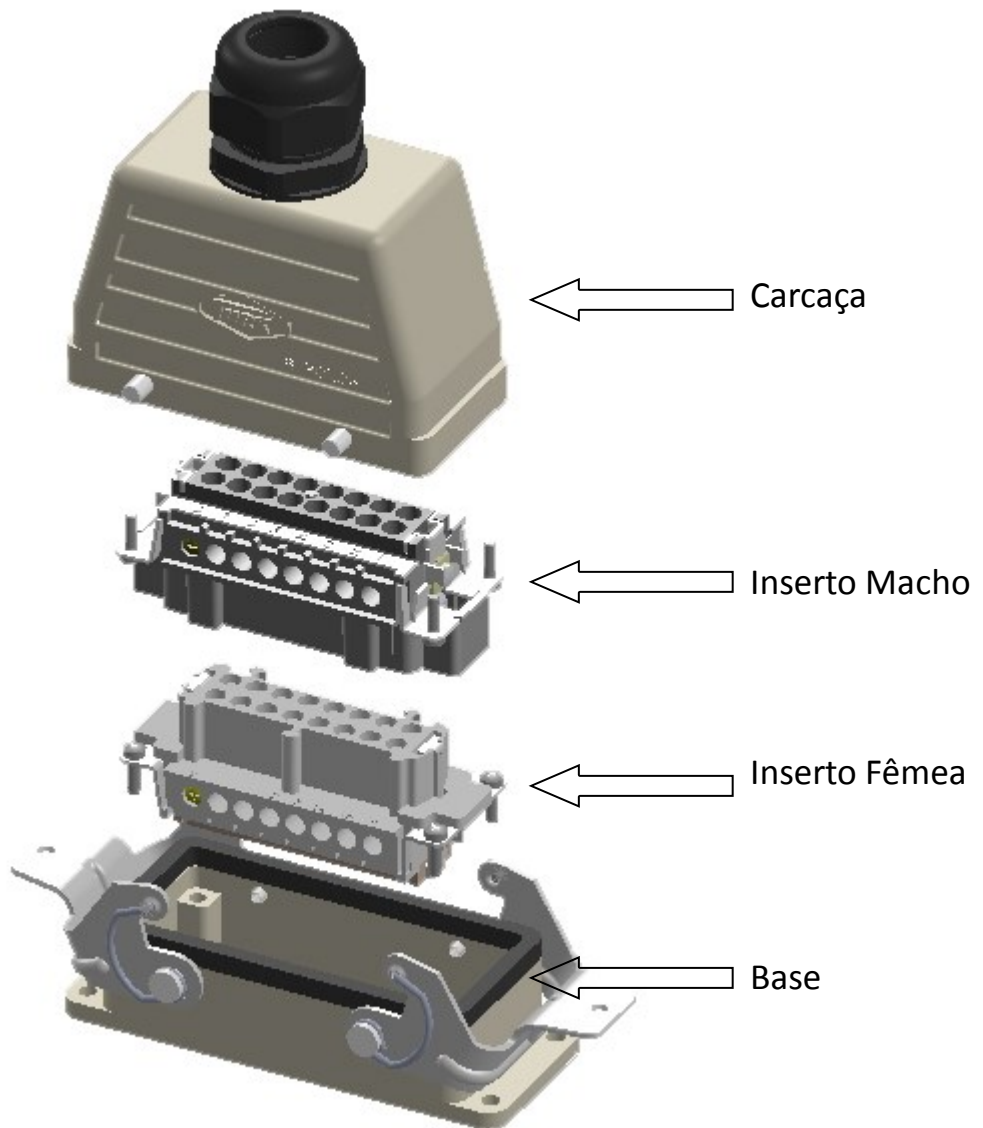




Tomadas Multipolares Blindadas



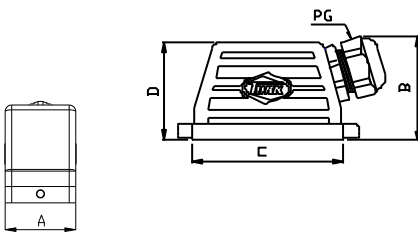
Características:

- Carcaças e bases em alumínio
- Temperatura de trabalho -40°C +125°C
- Grau de proteção IP65
- Fornecido com prensa cabo

Carcaça Saída Lateral



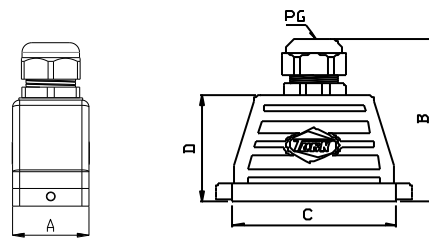
| Nº Pólos | Código | A | B | C | D | PG |
|----------|--------|----|----|-----|----|------|
| 6 | TM06G | 43 | 48 | 60 | 45 | 13,5 |
| 10 | TM10Y | 43 | 61 | 73 | 60 | 16 |
| 16 | TM16Y | 43 | 65 | 93 | 60 | 21 |
| 24 | TM24Y | 43 | 65 | 120 | 60 | 21 |
| 32 | TM32Y | 84 | 80 | 95 | 79 | 29 |
| 48 | TM48Y | 88 | 99 | 132 | 99 | 36 |



Carcaça Saída Superior



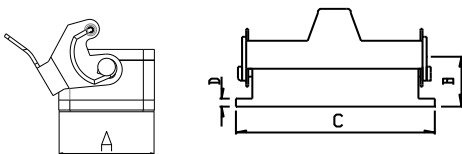
| Nº Pólos | Código | A | B | C | D | PG |
|----------|--------|----|-----|-----|----|------|
| 6 | TM06D | 43 | 70 | 60 | 45 | 13,5 |
| 10 | TM10K | 43 | 90 | 73 | 60 | 16 |
| 16 | TM16K | 43 | 90 | 93 | 60 | 21 |
| 24 | TM24K | 43 | 90 | 120 | 60 | 21 |
| 32 | TM32K | 84 | 90 | 95 | 79 | 29 |
| 48 | TM48K | 88 | 145 | 132 | 99 | 36 |



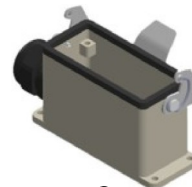
Base Baixa Embutir



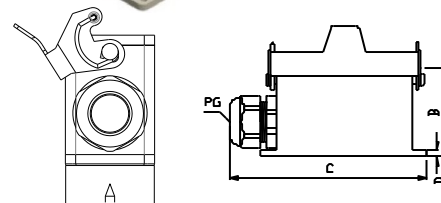
| Nº Pólos | Código | A | B | C | D |
|----------|--------|----|----|-----|----|
| 6 | TM06J | 43 | 28 | 80 | 5 |
| 10 | TM10X | 43 | 28 | 93 | 5 |
| 16 | TM16X | 43 | 28 | 113 | 5 |
| 24 | TM24X | 43 | 28 | 140 | 5 |
| 32 | TM32X | 84 | 28 | 124 | 5 |
| 48 | TM48X | 88 | 41 | 166 | 10 |



Base Alta Sobrepor



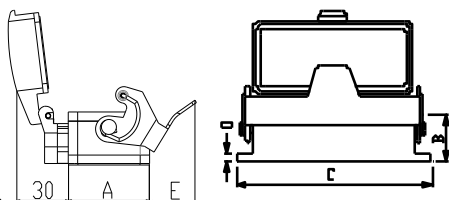
| Nº Pólos | Código | A | B | C | D | PG |
|----------|--------|----|----|-----|---|------|
| 6 | TM06V | 43 | 50 | 100 | 5 | 13,5 |
| 10 | TM10W | 43 | 57 | 115 | 5 | 16 |
| 16 | TM16W | 43 | 60 | 139 | 5 | 21 |
| 24 | TM24W | 43 | 60 | 166 | 5 | 21 |
| 32 | TM32W | 84 | 78 | 151 | 5 | 29 |



Base Baixa Embutir com Tampa



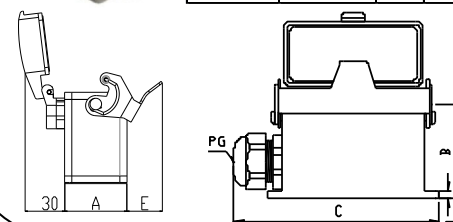
| Nº Pólos | Código | A | B | C | D | E |
|----------|--------|----|----|-----|---|----|
| 6 | TMT06J | 43 | 28 | 80 | 5 | 22 |
| 10 | TMT10X | 43 | 28 | 93 | 5 | 22 |
| 16 | TMT16X | 43 | 28 | 113 | 5 | 22 |
| 24 | TMT24X | 43 | 28 | 140 | 5 | 22 |
| 32 | TMT32X | 84 | 28 | 124 | 5 | 33 |



Base Alta Sobrepor com Tampa



| Nº Pólos | Código | A | B | C | D | E | PG |
|----------|--------|----|----|-----|---|----|------|
| 6 | TMT06V | 43 | 50 | 100 | 5 | 22 | 13,5 |
| 10 | TMT10W | 43 | 57 | 115 | 5 | 22 | 16 |
| 16 | TMT16W | 43 | 60 | 139 | 5 | 22 | 21 |
| 24 | TMT24W | 43 | 60 | 166 | 5 | 22 | 21 |
| 32 | TMT32W | 84 | 78 | 151 | 5 | 33 | 29 |

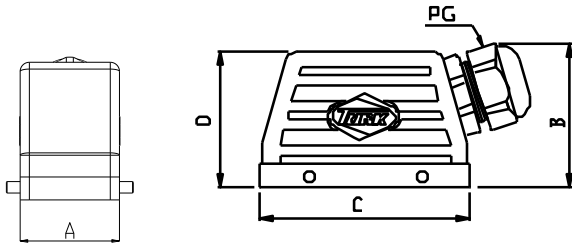


Dimensões em mm

Carcaça Saída Lateral



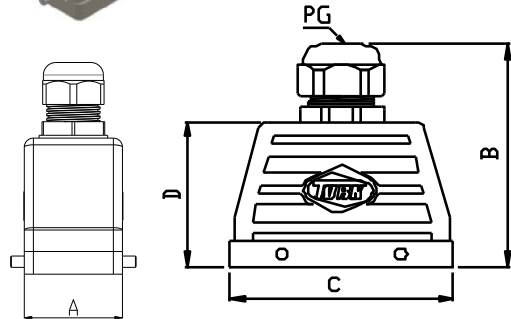
| Nº Pólos | Código | A | B | C | D | PG |
|----------|--------|----|----|-----|----|----|
| 10 | TM10G | 43 | 61 | 73 | 60 | 16 |
| 16 | TM16G | 43 | 65 | 93 | 60 | 21 |
| 24 | TM24G | 43 | 65 | 120 | 60 | 21 |
| 32 | TM32G | 84 | 80 | 95 | 79 | 29 |



Carcaça Saída Superior



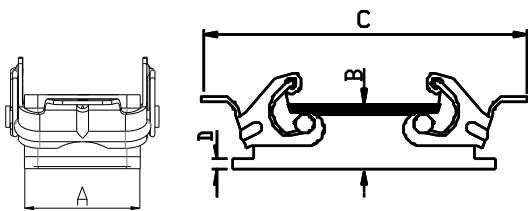
| Nº Pólos | Código | A | B | C | D | PG |
|----------|--------|----|-----|-----|----|----|
| 10 | TM10D | 43 | 90 | 73 | 60 | 16 |
| 16 | TM16D | 43 | 90 | 93 | 60 | 21 |
| 24 | TM24D | 43 | 90 | 120 | 60 | 21 |
| 32 | TM32D | 84 | 117 | 95 | 79 | 29 |



Base Baixa Embutir



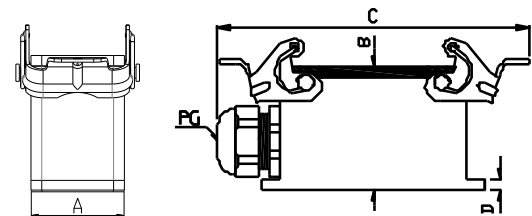
| Nº Pólos | Código | A | B | C | D |
|----------|--------|----|----|-----|---|
| 10 | TM10J | 43 | 28 | 125 | 5 |
| 16 | TM16J | 43 | 28 | 145 | 5 |
| 24 | TM24J | 43 | 28 | 170 | 5 |
| 32 | TM32J | 84 | 28 | 124 | 5 |



Base Alta Sobrepôr

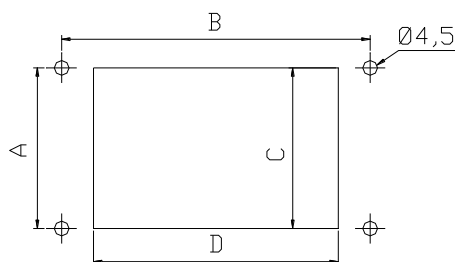


| Nº Pólos | Código | A | B | C | D | PG |
|----------|--------|----|----|-----|---|----|
| 10 | TM10V | 43 | 57 | 135 | 5 | 16 |
| 16 | TM16V | 43 | 60 | 162 | 5 | 21 |
| 24 | TM24V | 43 | 60 | 180 | 5 | 21 |
| 32 | TM32V | 84 | 78 | 169 | 5 | 29 |



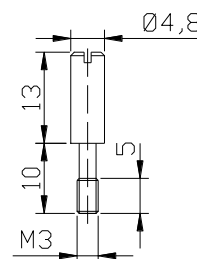
Medidas para fixação das bases

| Nº Pólos | A | B | C | D |
|----------|----|-----|----|-----|
| 6 | 32 | 70 | 35 | 51 |
| 10 | 32 | 83 | 35 | 64 |
| 16 | 32 | 103 | 35 | 85 |
| 24 | 32 | 130 | 35 | 111 |
| 32 | 65 | 110 | 71 | 85 |
| 48 | 70 | 148 | 81 | 117 |

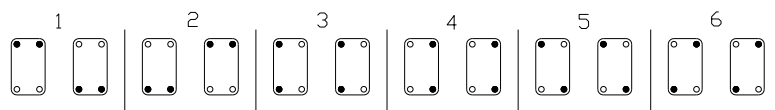


Pino de Bloqueio

Código: TMB-00



- Pino de bloqueio
- Parafuso de fixação

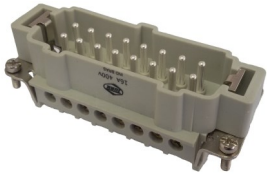


Dimensões em mm

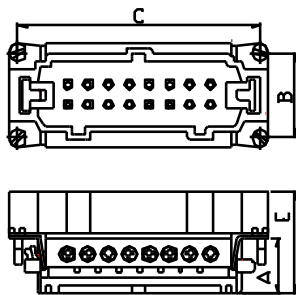
Contato Terra 16A - 400V

- Bitola dos fios: 0,75 a 2,5 mm²
- Pinos de contato por parafusos

Inserto Macho



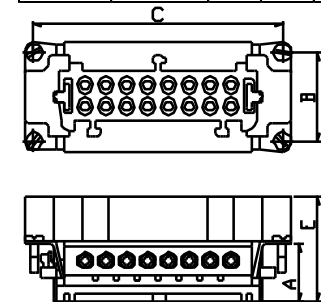
| Nº Pólos | Código | A | B | C | E |
|----------|--------|----|----|------|----|
| 6 | TMH06M | 18 | 27 | 44 | 33 |
| 10 | TMH10M | 18 | 27 | 57 | 33 |
| 16 | TMH16M | 18 | 27 | 77,5 | 33 |
| 24 | TMH24M | 18 | 27 | 104 | 33 |



Inserto Fêmea



| Nº Pólos | Código | A | B | C | E |
|----------|--------|----|----|------|----|
| 6 | TMH06F | 18 | 27 | 44 | 34 |
| 10 | TMH10F | 18 | 27 | 57 | 34 |
| 16 | TMH16F | 18 | 27 | 77,5 | 34 |
| 24 | TMH24F | 18 | 27 | 104 | 34 |



Inserto Macho

| Nº Pólos | Código | |
|----------|--------|---|
| 32 | TMH32M | 2 insertos de 16 pólos 1ª numeração 1 à 16 2ª numeração 17 à 32 |
| 48 | TMH48M | 2 insertos de 24 pólos 1ª numeração 1 à 24 2ª numeração 24 à 48 |



Inserto Fêmea

| Nº Pólos | Código | |
|----------|--------|---|
| 32 | TMH32F | 2 insertos de 16 pólos 1ª numeração 1 à 16 2ª numeração 17 à 32 |
| 48 | TMH48F | 2 insertos de 24 pólos 1ª numeração 1 à 24 2ª numeração 24 à 48 |

Dimensões em mm