

Insertos Especiais

Pino Terra 16A - 400V



1 Trava

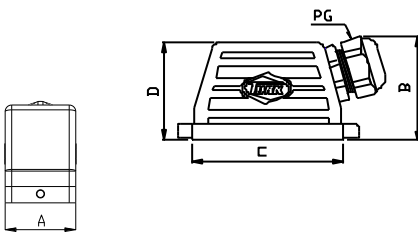
Características:

- Carcaças e bases em alumínio
- Temperatura de trabalho -40°C +125°C
- Grau de proteção IP65
- Fornecido com prensa cabo

Carcaça Saída Lateral



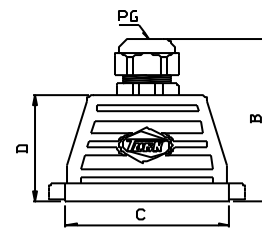
Nº Pólos	Código	A	B	C	D	PG
6	TM06G	43	48	60	45	13,5
10	TM10Y	43	61	73	60	16
16	TM16Y	43	65	93	60	21
24	TM24Y	43	65	120	60	21
32	TM32Y	84	80	95	79	29
48	TM48Y	88	99	132	99	36



Carcaça Saída Superior



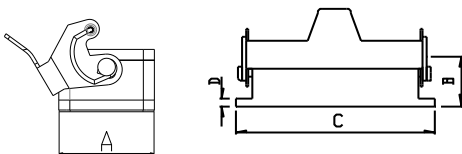
Nº Pólos	Código	A	B	C	D	PG
6	TM06D	43	70	60	45	13,5
10	TM10K	43	90	73	60	16
16	TM16K	43	90	93	60	21
24	TM24K	43	90	120	60	21
32	TM32K	84	90	95	79	29
48	TM48K	88	145	132	99	36



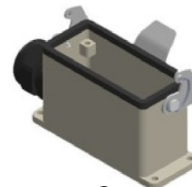
Base Baixa Embutir



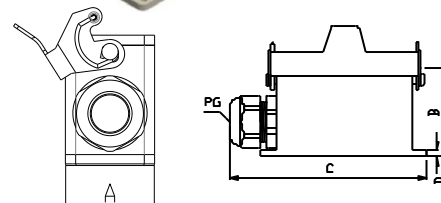
Nº Pólos	Código	A	B	C	D
6	TM06J	43	28	80	5
10	TM10X	43	28	93	5
16	TM16X	43	28	113	5
24	TM24X	43	28	140	5
32	TM32X	84	28	124	5
48	TM48X	88	41	166	10



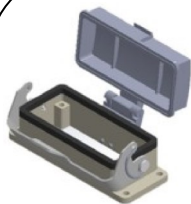
Base Alta Sobrepor



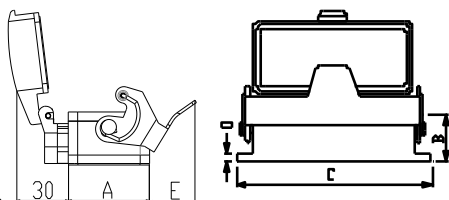
Nº Pólos	Código	A	B	C	D	PG
6	TM06V	43	50	100	5	13,5
10	TM10W	43	57	115	5	16
16	TM16W	43	60	139	5	21
24	TM24W	43	60	166	5	21
32	TM32W	84	78	151	5	29



Base Baixa Embutir com Tampa



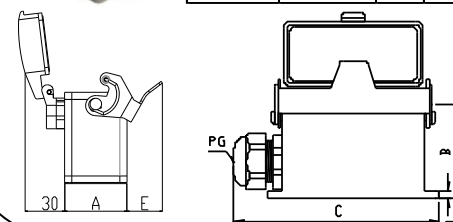
Nº Pólos	Código	A	B	C	D	E
6	TMT06J	43	28	80	5	22
10	TMT10X	43	28	93	5	22
16	TMT16X	43	28	113	5	22
24	TMT24X	43	28	140	5	22
32	TMT32X	84	28	124	5	33



Base Alta Sobrepor com Tampa



Nº Pólos	Código	A	B	C	D	E	PG
6	TMT06V	43	50	100	5	22	13,5
10	TMT10W	43	57	115	5	22	16
16	TMT16W	43	60	139	5	22	21
24	TMT24W	43	60	166	5	22	21
32	TMT32W	84	78	151	5	33	29

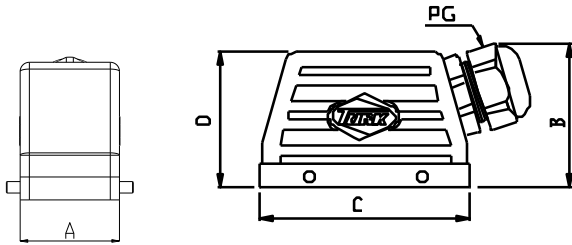


Dimensões em mm

Carcaça Saída Lateral



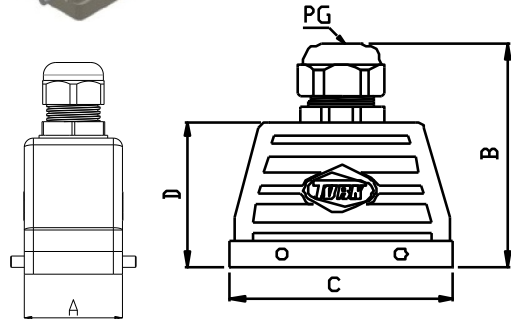
Nº Pólos	Código	A	B	C	D	PG
10	TM10G	43	61	73	60	16
16	TM16G	43	65	93	60	21
24	TM24G	43	65	120	60	21
32	TM32G	84	80	95	79	29



Carcaça Saída Superior



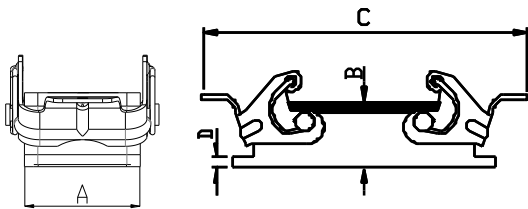
Nº Pólos	Código	A	B	C	D	PG
10	TM10D	43	90	73	60	16
16	TM16D	43	90	93	60	21
24	TM24D	43	90	120	60	21
32	TM32D	84	117	95	79	29



Base Baixa Embutir



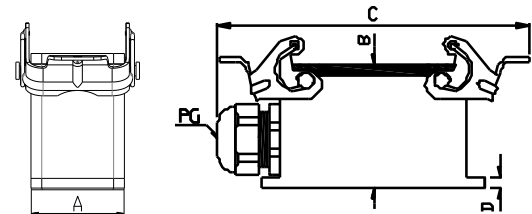
Nº Pólos	Código	A	B	C	D
10	TM10J	43	28	125	5
16	TM16J	43	28	145	5
24	TM24J	43	28	170	5
32	TM32J	84	28	124	5



Base Alta Sobrepôr

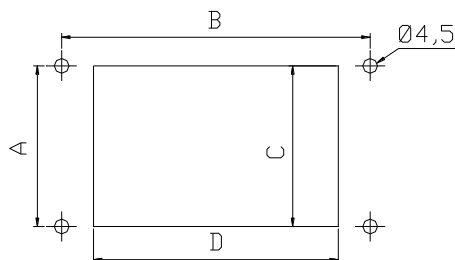


Nº Pólos	Código	A	B	C	D	PG
10	TM10V	43	57	135	5	16
16	TM16V	43	60	162	5	21
24	TM24V	43	60	180	5	21
32	TM32V	84	78	169	5	29



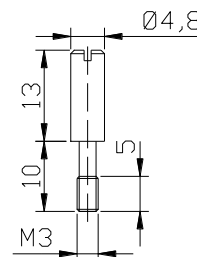
Medidas para fixação das bases

Nº Pólos	A	B	C	D
6	32	70	35	51
10	32	83	35	64
16	32	103	35	85
24	32	130	35	111
32	65	110	71	85
48	70	148	81	117

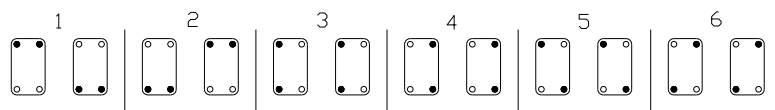


Pino de Bloqueio

Código: TMB-00



- Pino de bloqueio
- Parafuso de fixação



Dimensões em mm

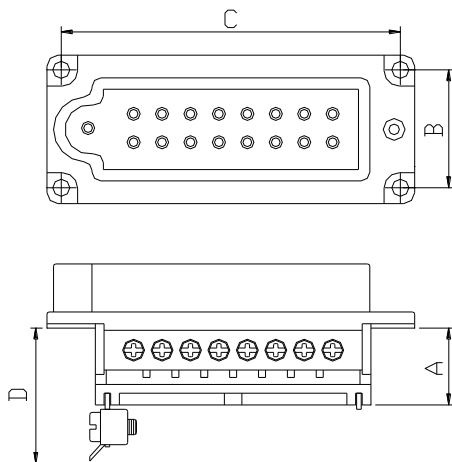
Pino Terra 16A - 400V

- Bitola dos fios: 0,75 a 2,5 mm²
- Pinos de contato por parafusos

Inserto Macho



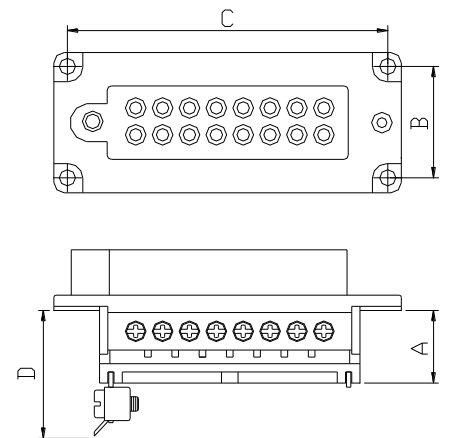
Nº Pólos	Código	A	B	C	D
6	TM06M	18	27	44	30
10	TM10M	18	27	57	30
16	TM16M	18	27	77,5	30
24	TM24M	18	27	104	30
32	TM32M	2 insertos de 16 pólos 1ª numeração 1 à 16 2ª numeração 17 à 32			
48	TM48M	2 insertos de 24 pólos 1ª numeração 1 à 24 2ª numeração 24 à 48			



Inserto Fêmea



Nº Pólos	Código	A	B	C	D
6	TM06F	18	27	44	30
10	TM10F	18	27	57	30
16	TM16F	18	27	77,5	30
24	TM24F	18	27	104	30
32	TM32F	2 insertos de 16 pólos 1ª numeração 1 à 16 2ª numeração 17 à 32			
48	TM48F	2 insertos de 24 pólos 1ª numeração 1 à 24 2ª numeração 24 à 48			



Dimensões em mm